



# EXTRA NIEUWSBRIEF



***met ingang van dinsdag 23 maart  
(tot de Paasvakantie)***

## 1. Voor - en naschoolse opvang

- ◇ mag **enkel nog buiten doorgaan**
- ⇒ gelieve uw kinderen warm aan te kleden want 's morgens is het nog fris
- ⇒ in het belang van uw kind verzoeken wij u vriendelijk de aanwezigheid in de opvang tot een minimum te beperken
- ⇒ indien we van Kind & Gezin nieuwe/andere richtlijnen ontvangen laten we het meteen weten

## 2. Aankomst op school 's morgens

- ◇ we kozen ervoor geen aankomsturen per klas te organiseren om de impact op de familiale organisatie 's morgens te beperken
- ◇ de kinderen kunnen **aankomen tussen 08u30 en 08u45, wassen hun handen en gaan dan meteen naar de eigen klas (kleuters wassen hun handen in de klas, kinderen van de lagere school aan de wasstraat)**
- ◇ er zal zoals voorheen een leerkracht de overzet regelen op Katersberg 's morgens
- ◇ ouders blijven niet in de schoolomgeving hangen maar gaan meteen terug naar huis. In de schoolomgeving blijft de mondkemperplicht .

### 3. Kom je met de fiets?

- ⇒ vanaf nu zijn er terug **2 zones** om je fiets te zetten
- ⇒ klassen **4B** (Jo), **3A** (Gepper), **1B** (Stefanie), **3B** (Nelle), **5B** (Toon) zetten hun fiets in het **fietsenrek op de kleuterschool**
- ⇒ klassen **1A** (Geert/Chloë), **2** (Steven), **5A** (Christine/Charlotte), **4A** (Annick), **6** (Brigitte/Charlotte) zetten hun fiets in het **fietsenrek van de lagere school**

### 4. Speeltijden

We schakelen opnieuw over op gescheiden speelzones in de eigen klasbubbel. Hiervoor is intern een lijst opgesteld met speelmomenten.

### 5. Einde van de lessen

#### **OPGELET, hier zijn de grootste wijzigingen**

De kinderen dienen in klasbubbel de school te verlaten. Hierdoor moeten we terug overschakelen naar het systeem van vorig jaar mei/juni met gespreide vertrekuren. Dit heeft een impact voor iedereen maar we hebben hiertoe de verplichting.

#### ◇ Kleuterschool: **onveranderd!**

De kleuters verlaten al een gans schooljaar gespreid de school tussen 15u10 en 15u20

#### ◇ Lagere school:

⇒ **2 poorten** (in tegenstelling tot 4 poorten vorig schooljaar wat de organisatie voor uitstroom iets moeilijker maakt)

#### ⇒ **POORT 1 = Koppeleershoeven**

- klassen: klassen **4B** (Jo), **3A** (Gepper), **1B** (Stefanie), **3B** (Nelle), **5B** (Toon)

- deze klassen zullen de school verlaten in bovenstaande volgorde, op deze manier wordt het minst gekruist met andere klassen. De klassen verlaten aansluitend de school vanaf 15u20.

#### ⇒ **POORT 2 = Katersberg (poort tussen schoolhuis en lagere school)**

- klassen: klassen **1A** (Geert/Chloë), **2** (Steven), **5A** (Christine/Charlotte), **4A** (Annick), **6** (Brigitte/Charlotte)

- deze klassen zullen de school verlaten in bovenstaande volgorde, op deze manier wordt het minst gekruist met andere klassen. De klassen verlaten aansluitend de school vanaf 15u20.

#### ◇ Algemeen

⇒ Op de kruispunten Katersberg - Koppeleershoeven en aan de Velodroomstraat zal iemand van het team de kinderen blijven overzetten. De klassen die aan het schoolhuis de school verlaten zullen door hun eigen klastituaris overgezet worden.

⇒ De kinderen van de opvang zullen, tot alle kinderen de school verlaten hebben, wachten op de tussenspeelplaats. Nadien kunnen ze gebruik maken van de speelzone aan de kleuterschool.

## 6. Zwemmen

Tot nader bericht gaan de zwemlessen door. Indien hier een ander advies komt zullen we met een omschakelen en u op de hoogte brengen.

## 7. Lessen lichamelijke opvoeding

Bij droog weer gaan de lessen LO buiten door, ook als het wat frisser is. Gelieve de kinderen de dag dat het LO is sportief aan te kleden en zeker een trainingsvest of gemakkelijke sweater mee te geven.

Bij regen zal gekeken worden wat mogelijk is, maar we vermijden zo veel mogelijk dat kinderen binnen LO krijgen. Gelukkig geven ze de komende dagen droog en wat warmer weer.

## 8. Wat bij een besmette leerling?

- ◇ het blijft een verplichting de school te verwittigen als uw kind getest wordt zodat we verhoogd waakzaam kunnen zijn in de betrokken klas
- ◇ test een kind positief dan heeft dit gevolgen voor de ganse klas: er wordt onmiddellijk overgeschakeld om afstandsonderwijs en alle kinderen dienen getest te worden. De quarantaine duurt 10 dagen. Indien we in deze situatie komen zal u door het CLB gecontacteerd worden.

## 9. Geen toegang voor externen

- ◇ Net als voorheen is het verboden dat externen de school betreden. Is er toch iets dan meldt u zich aan het schoolhuis (Katersberg 25) of belt u even.
- ◇ Eventuele noodzakelijke oudergesprekken die reeds gepland waren worden verplicht verzet of zullen online doorgaan. De zorgleerkrachten zullen u hierover contacteren.

## 10. Voorlopig geen curriculumdifferentiatie meer

Tot nader order zullen de kinderen die een apart traject volgden niet meer met andere klassen gemengd worden (ook niet met mondk masker). Er zal intern gekeken worden of we BUITEN de klasgroep tegemoet kunnen komen.

## 11. Mondmaskerplicht voor leerlingen in L5 en L6

Deze blijft behouden, ook buiten op de speelplaats.

**BEDANKT**  
**om samen met ons**  
**te blijven werken aan een**  
**CORONA-VRIJE SCHOOL**



# CORONAVIRUS

## HOE KUN JE BESMETTING VOORKOMEN?



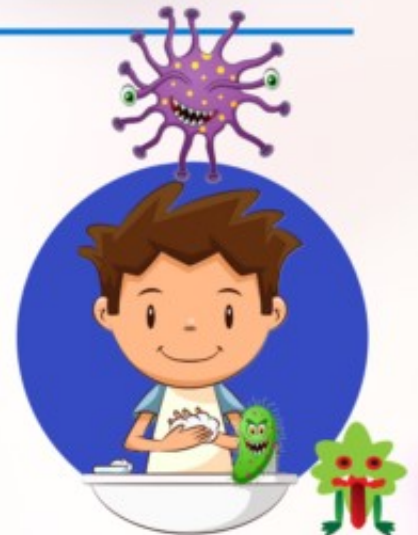
### GEBRUIK PAPIEREN ZAKDOEKJES

Gebruik, als dat kan, een papieren zakdoek als je hoest of niest. Gooi deze direct na gebruik in de prullenbak.



### HOESTEN EN NIEZEN IN JE ELLEBOOG

Hoest of nies in de plooi van de elleboog. Dat voorkomt dat bacteriën aan je handen komen en zich verspreiden



### HANDEN WASSEN MET WATER EN ZEEP

Door je handen te wassen met water en zeep, verklein je de kans dat je zelf of iemand in je omgeving ziek wordt.



### GEEF ELKAAR GEEN HAND

Schud geen handen. Zo kan verspreiding van het virus via handen worden voorkomen.



### THUISBLIJVEN ALS JE ZIEK VOELT

Wanneer je je ziek voelt kun je beter thuis blijven. Zo vorm je geen besmetting voor anderen.



### VERMIJD CONTACT MET ZIEKE MENSEN

Vermijd nauw contact met personen die ziekteverschijnselen hebben.